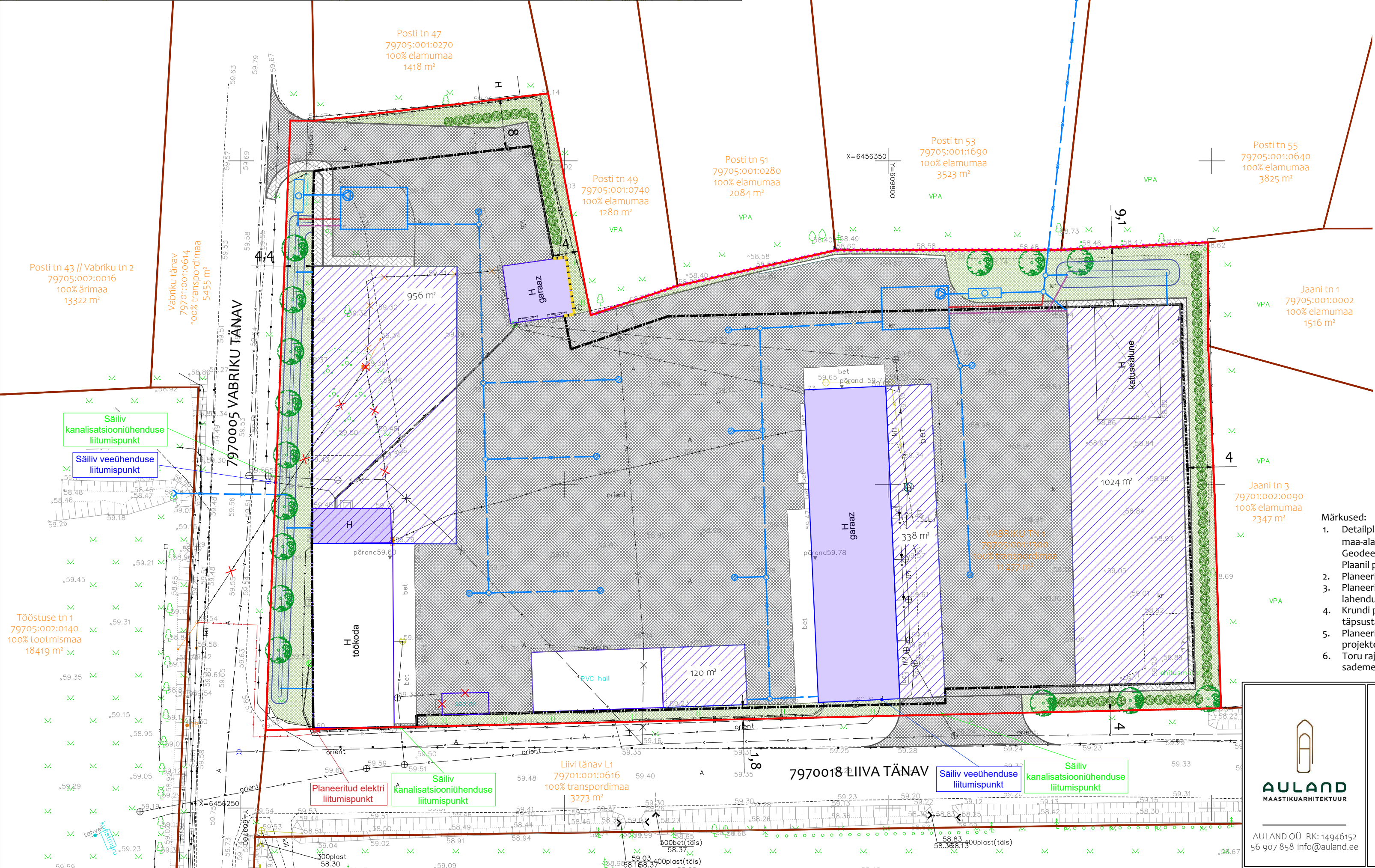
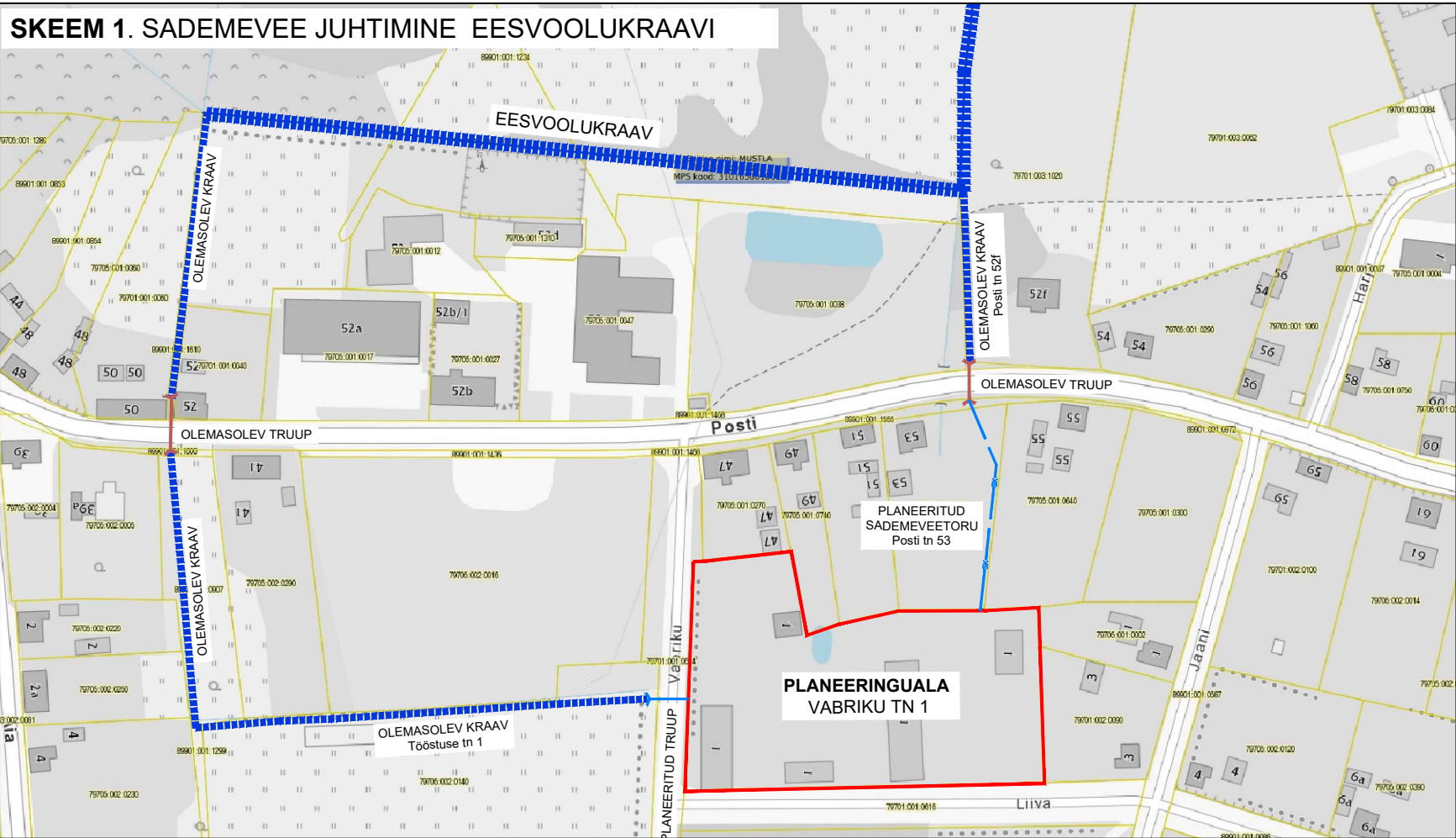


SKEEM 1. SADEMEVEE JUHTIMINE EESVOOLUKRAAVI



52 VILJANDI - RÕNGU TUGIMAANTEE

POSTI TÄNAV

LEPPEMÄRGID

OLEMASOLEVAD

- PLANEERINGUALA PIIR (vt märkus nr 2)
- SÄILIV KATASTRIRÜKSUSE PIIR
- HOONE
- PVC hall
- ASFALKATTEGA TÄNAV
- BETOONKATTEGA ALA
- MURUALA
- LEHTPUU / OKASPUU / VILJAPUU
- METALLPIIRDEAD
- KÜTTETRASS
- VEETRASS
- KANALISATSIOONITRASS
- SIDETRASS
- ELEKTRI MADALPINGE MAAKAABELLIIN
- ELEKTRI MADALPINGE ÕHULIIN
- ORIENTEERUV OLEMASOLEV SADEMEVEETORU
- TRUUP
- KRAAV
- ELEKTRI LIITUMISKILP

PLANEERITUD

- HOONESTUSALA
- HOONE / JUURDEEHITISE VÕIMALIK ASUKOHT
- AUTOLIKLUSE ALA
- KÖNNITEE
- HALJASALA (vt märkus nr 4)
- KÕRGHALJASTUSE JA HEKI TINGLIK PAIKNEMINE (vt märkus nr 4)
- NÕVA (vt märkus nr 5)
- VÕIMALIK LÄBIPAISTMATU PIIRDEAD
- VÕIMALIK TULE LEVIKU TAKISTAMISE VAJADUS
- SADEMEVEE PUHVERMAHUTI PUMPADEGA (vt märkus nr 5)
- SADEMEVEE EELPUHASTUS (ÕLI- JA LIIVAPÜÜDUR) (vt märkus nr 5)
- SADEMEVEETORUSTIK KAEVUDEGA (vt märkus nr 5)
- VÕIMALIK SADEMEVEE TRUUBITORU (vt märkus nr 5)
- SADEMEVEE PUHVERMAHUTI AVARIIOLEVUOL (vt märkus nr 5)
- VÕIMALIK SADEMEVEE ÜHENDUSTORU (vt märkus nr 5 ja 6)
- ELEKTRI MADALPINGEKAABEL (vt märkus nr 5)
- ELEKTRI LIITUMISKILP (vt märkus nr 5)
- LIKVIDEERITAV OBJEKT

Märkused:

- Detailplaneeringu aluskaardina on kasutatud Ricabell OÜ poolt aprillis 2023. a koostatud geodeetilist maa-ala plaani (töö nr ATG-23029) mõõtkavas 1:500. Geodeetilise alusplaani koordinaadid on L-Est97 süsteemis, kõrgused EH2000 süsteemis. Plaanil piirid Maa-ametist seisuga 14.04.2023 (kihil "PIIR" esitatud piirjoonte asukohad on informatiivsed).
- Planeeringuala piir ühtib Vabriku tn 1 kinnistu piiriga.
- Planeeringu joonis kajastab planeeringu põhimõttelist lahendust ja parkimiskohtade arvu. Täpne lahendus antakse projekteerimisel.
- Krundi pindalast vähemalt 10% tuleb haljastada. Planeeritud haljastus on näidatud põhimõttelisena ja täpsustatakse projekteerimise käigus.
- Planeeritud tehnoorkude ja sademevee ärajuhtimise lahendused ning asukohad täpsustatakse projekteerimise käigus.
- Toru rajamine on vajalik, kui eesvool ei suuda hoonete sademevett vastu võtta. Sel juhul tuleb sademevesi esmalt toruga nõvast mahutisse juhtida.



AULAND OÜ RK: 14946152
56 907 858 info@auland.ee

OBJEKTI NIMI	Vabriku tn 1 katastrirüksuse detailplaneering		
ASUKOHT	Viljandi maakond Viljandi vald Mustla alevik		
JOONISE NIMETUS	TEHNOVÕRGUD	JOONISE NR	5
KORRALDAJA	Viljandi Vallavalitsus	STAADIUM	DP
HUVITATUD ISIK	Undi Teenused OÜ	TÖÖ NR	202201
PLANEERIJA	Janne Vaine	KUUPÄEV	03.2025
		MÕÕTKAVA	1:500